

# Hochzeit in der Traumlocation

Unsere Marschländer Elblounge können Sie für Ihre Hochzeit, Familienfeier oder Firmenevent auch exklusiv mieten.

Gerne übersenden wir Ihnen unsere Hochzeits- oder Bankettmappe und beraten Sie ausführlich.

Wir freuen uns auf Ihren Besuch!

Ihre Katja und Arne Meyer



# Der Weg zum guten Geschmack

Nur 8 Min. vom AD Hamburg-Südost (A1 Abf. 35) entfernt.



## Unsere Öffnungszeiten:

### Marschländer Elblounge

Mo. (01.10. bis 30.03. geschlossen)  
Do. bis Sa.\* ab 12.00 Uhr  
So.\* ab 10.30 Uhr

\* Aufgrund von eventuellen Feierlichkeiten am Wochenende bitten wir um vorherigen Anruf und Reservierung.

Geschlossen vom 27.12. bis 03.01.

Nach Vorbestellung öffnen wir für Gesellschaften und Gruppen ab 50 Personen.

Spadenländer Elbdeich 40  
21037 Hamburg

Tel. 040 / 89 72 30 00  
Fax: 040 / 737 22 04

Mail: info@  
marschlaender-elblounge.de

[marschlaender-elblounge.de](http://marschlaender-elblounge.de)

### Wein- & Friesenstube

Mi. - Fr. ab 17.00 Uhr  
Sa. bis So. ab 12.00 Uhr

Tel. 040 / 737 41 98  
Fax: 040 / 737 22 04

Mail: restaurant@  
friesenstube.hamburg

[wein-und-friesenstube.de](http://wein-und-friesenstube.de)

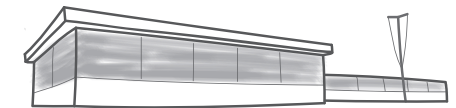
# Marschländer Elblounge



## Unser Programm von Herbst bis Weihnachten

*Neue Winter-Öffnungszeiten*

Marschländer  
Elblounge



Lifestyle Store Restaurant

611,6 km



# Saisonale Spezialitäten

Zusätzlich zu unserer Karte bieten wir Ihnen stets eine aktuelle Auswahl an saisonalen Spezialitäten.

## Grünkohlzeit und Winterliches ab November

Alle zu Tisch bitte! Unser frischer deutscher Grünkohl wird wieder aufgetischt. Mit Kasslernackeln und Kohlwurst, sowie Röst-, Salz- oder Bratkartoffeln.



## Jeden Sonntag Brunch!

Erleben Sie unseren beliebten Brunch mit umfangreichem Frühstücks- und Mittagsbuffet, inklusive Kaffee, Tee, Orangensaft und Wasser, mit allen Sinnen!

Von 10.30 bis 14.00 Uhr, Preis: 32,50 € pro Person

**Zusätzliche Termine: 03.10. und 31.10.2019**



## Gänseessen ab Mitte Oktober

1 Gans (ca. 4kg) für 4 Personen mit reichhaltigen Beilagen: Rotkohl, Rosenkohl, hausgedrehten Klößen, wahlweise Salzkartoffeln oder Kroketten, mit Marzipan und Rosinen gefüllte Bratäpfel, sowie wahlweise einer Flasche Rotwein oder Weißwein.

Von Donnerstag bis Sonntag zum Preis von 122,00 € (jede weitere Person 30,50 €)



## Weihnachten

Genießen Sie am 25. und 26. Dezember ein reichhaltiges Weihnachtsbuffet  
Preis 37,50 €, Kinder bis 12 Jahre zahlen 1,70 € pro Lebensjahr.

Zeiten für das Weihnachtsbuffet:

1. Zeit: 11.30 bis 13.45 Uhr
2. Zeit: 14.15 bis 16.45 Uhr
3. Zeit: 17:15 bis 19:45 Uhr



## Weihnachtsfeier in der Marschländer Elblounge

Mit dem großen Panoramablick und unserem hochwertigen Ambiente eignet sich die Marschländer Elblounge hervorragend für Ihre Weihnachtsfeier bis max. 90 Personen!

Weihnachtlich dekoriert und mit unseren köstlichen Speisen wird diese Feier Ihren Gästen noch lange positiv in Erinnerung bleiben.

Sprechen Sie uns an - gerne machen wir Ihnen ein individuelles Angebot.

## Riviéra Maison



Bei uns in der Marschländer Elblounge können Sie alle Möbel und Wohnaccessoires aus dem Hause Riviéra Maison erwerben.

Sie möchten sich neu einrichten? Kommen Sie in den Genuss unserer professionellen Raum- und Stilplaner und Sie erhalten ein gutes, individuelles Angebot.

## 31. Oktober: Vorstellung der Herbst- / Winterkollektion

Ab 16.00 Uhr laden wir Sie zu einem Glas Prosecco ein. Durchstöbern Sie in aller Ruhe die neuesten Trends.

